

## Corps étranger (bouchon de pet) dans l'estomac d'un chiot

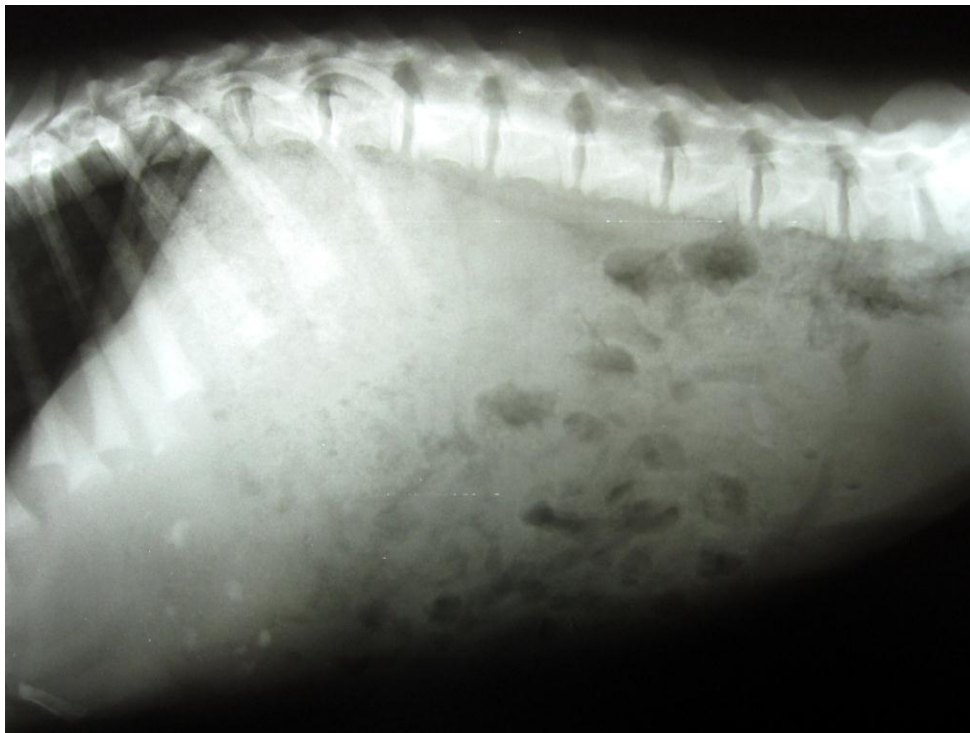
Frostise, une femelle Briard de 2 mois et demi, a avalé accidentellement le bouchon d'une bouteille de pet pendant son repas du matin. A son arrivée au cabinet, la chienne ne présentait aucun symptôme, l'examen clinique était normal. Elle était fit, n'avait pas vomi, ne ressentait pas de douleur à la palpation de l'abdomen et n'avait pas de fièvre.

Un bouchon de cette taille dans l'estomac d'un chiot a peu de chance d'aller plus loin dans le système digestif, si tel était le cas, le chien présenterait rapidement des symptômes d'occlusion intestinale (vomissements aigus) nécessitant une intervention d'urgence.

Dans l'état actuel, faire vomir le chien pourrait engendrer des lésions au niveau de l'œsophage. Il faut donc recourir à d'autres techniques pour enlever ce corps étranger. Il existe deux possibilités : l'opération, c'est-à-dire que l'on va ouvrir l'estomac pour retirer le bouchon, ou l'endoscopie. L'endoscopie consiste en l'introduction d'une sonde équipée d'une caméra dans l'estomac en passant par la bouche et l'œsophage, le corps étranger peut être ainsi visualisé et retiré à l'aide d'une pince spéciale. C'est une technique non invasive qui est idéale dans pareille situation.

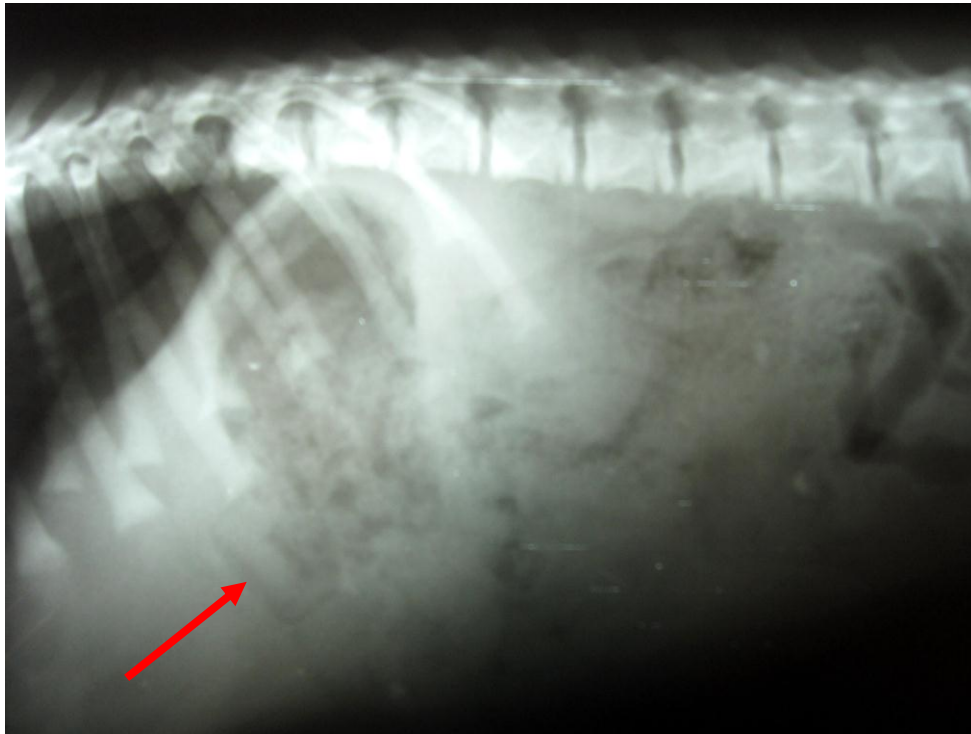
Dans un premier temps, il s'agit de s'assurer de la présence du bouchon et de sa localisation dans le système digestif. Des radiographies de l'abdomen ont été réalisées.

Sur les premières radiographies, on voit que l'estomac est rempli de nourriture et qu'il est impossible de voir le bouchon.

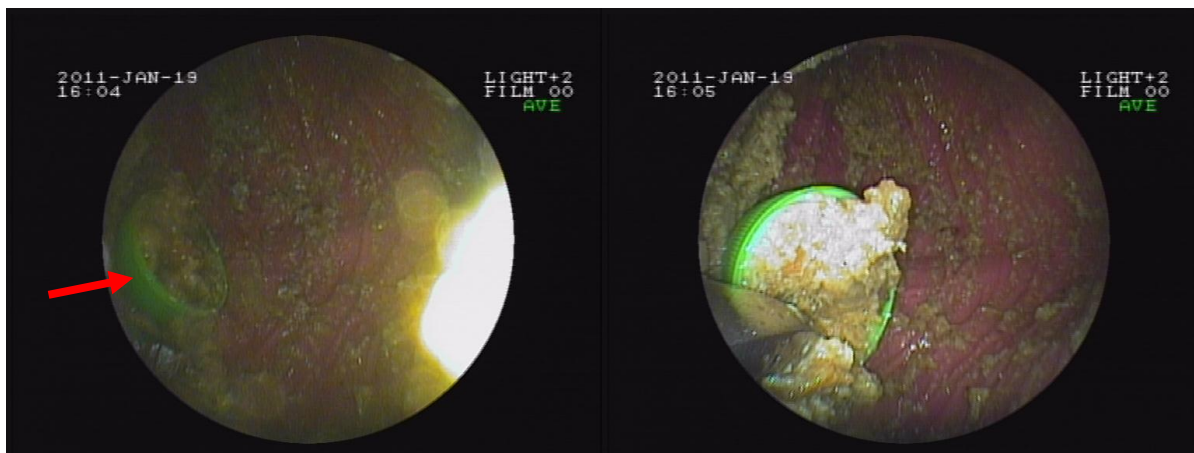


Une endoscopie avec un estomac rempli pareillement est à éviter, car il serait très difficile de trouver le bouchon au milieu de toute cette nourriture.

Nous avons donc décidé d'attendre quelques heures, le temps que l'estomac se vidange pour refaire de radiographies. Voyez-vous le bouchon (flèche rouge) ?



La présence du corps étranger étant confirmée, une endoscopie sous anesthésie générale a été effectuée et le bouchon a pu être retiré à l'aide d'une pince guidée par la caméra. Cette procédure doit se faire délicatement afin de ne pas blesser l'œsophage lors du passage du bouchon.



La chienne s'est réveillée calmement et a pu rentrer durant l'après-midi avec des médicaments pour protéger son système digestif. Elle a rapidement récupéré et se porte bien aujourd'hui.